



报告编号 A2190049767101002C

第 1 页 共 7 页

申请单位 深圳市沃尔核材股份有限公司

地 址 深圳市坪山区龙田街道兰景北路沃尔工业园

以下测试之样品及样品信息由申请者提供并确认

样品名称 PET编织网管

样品接收日期 2019.03.13

样品检测日期 2019.03.13-2019.03.16

检测要求 根据客户要求,对所提交样品中的铅(Pb),镉(Cd),汞(Hg),六价铬(Cr(VI)),多溴联苯(PBBs),多溴二苯醚(PBDEs),邻苯二甲酸酯(DBP, BBP, DEHP, DIBP)进行测试。

检测依据 请参见下页。

检测结果 请参见下页。



刘宇

郑晴涛

郑晴涛

技术经理

批 准

审 核

肖佳

日 期

2019.03.16

No. R179751001

广东省深圳市宝安区新安街道兴东社区华测检测大楼

# 检测报告

报告编号 A2190049767101002C

第 2 页 共 7 页

## 检测依据

| 测试项目                         | 测试方法   | 测试仪器           |
|------------------------------|--|----------------|
| 铅(Pb)                        | IEC 62321-5:2013                             | ICP-OES        |
| 镉(Cd)                        | IEC 62321-5:2013                             | ICP-OES        |
| 汞(Hg)                        | IEC 62321-4:2013+AMD1:2017 CSV               | ICP-OES        |
| 六价铬(Cr(VI))                  | IEC 62321-7-2:2017和/或IEC 62321-5:2013 测试总铬含量 | UV-Vis/ICP-OES |
| 多溴联苯(PBBs)                   | IEC 62321-6:2015                             | GC-MS          |
| 多溴二苯醚(PBDEs)                 | IEC 62321-6:2015                             | GC-MS          |
| 邻苯二甲酸酯(DBP, BBP, DEHP, DIBP) | IEC 62321-8:2017                             | GC-MS          |

# 检测报告

报告编号 A2190049767101002C

第 3 页 共 7 页

## 检测结果

| 测试项目         | 结果    | 方法检出限   |
|--------------|-------|---------|
| 铅 (Pb)       | N. D. | 2 mg/kg |
| 镉 (Cd)       | N. D. | 2 mg/kg |
| 汞 (Hg)       | N. D. | 2 mg/kg |
| 六价铬 (Cr(VI)) | N. D. | 8 mg/kg |

| 测试项目               | 结果    | 方法检出限   |
|--------------------|-------|---------|
| <b>多溴联苯 (PBBs)</b> |       |         |
| 一溴联苯               | N. D. | 5 mg/kg |
| 二溴联苯               | N. D. | 5 mg/kg |
| 三溴联苯               | N. D. | 5 mg/kg |
| 四溴联苯               | N. D. | 5 mg/kg |
| 五溴联苯               | N. D. | 5 mg/kg |
| 六溴联苯               | N. D. | 5 mg/kg |
| 七溴联苯               | N. D. | 5 mg/kg |
| 八溴联苯               | N. D. | 5 mg/kg |
| 九溴联苯               | N. D. | 5 mg/kg |
| 十溴联苯               | N. D. | 5 mg/kg |

| 测试项目                 | 结果    | 方法检出限   |
|----------------------|-------|---------|
| <b>多溴二苯醚 (PBDEs)</b> |       |         |
| 一溴二苯醚                | N. D. | 5 mg/kg |
| 二溴二苯醚                | N. D. | 5 mg/kg |
| 三溴二苯醚                | N. D. | 5 mg/kg |
| 四溴二苯醚                | N. D. | 5 mg/kg |
| 五溴二苯醚                | N. D. | 5 mg/kg |
| 六溴二苯醚                | N. D. | 5 mg/kg |
| 七溴二苯醚                | N. D. | 5 mg/kg |
| 八溴二苯醚                | N. D. | 5 mg/kg |
| 九溴二苯醚                | N. D. | 5 mg/kg |
| 十溴二苯醚                | N. D. | 5 mg/kg |

# 检测报告

报告编号 A2190049767101002C

第 4 页 共 7 页

## 检测结果

| 测试项目                                    | 结果    | 方法检出限    |
|---|-------|----------|
| <b>邻苯二甲酸酯 (DBP, BBP, DEHP, DIBP)</b>    |       |          |
| 邻苯二甲酸二丁酯 (DBP)<br>CAS#: 84-74-2         | N. D. | 50 mg/kg |
| 邻苯二甲酸丁基苄基酯 (BBP)<br>CAS#: 85-68-7       | N. D. | 50 mg/kg |
| 邻苯二甲酸二(2-乙基)己酯 (DEHP)<br>CAS#: 117-81-7 | N. D. | 50 mg/kg |
| 邻苯二甲酸二异丁酯 (DIBP)<br>CAS#: 84-69-5       | N. D. | 50 mg/kg |

测试部位/部位描述 黑色塑料

备注: 对于检测铅, 镉, 汞之样品已完全溶解。

-N.D. = 未检出 (小于方法检出限)

-mg/kg = ppm = 百万分之一

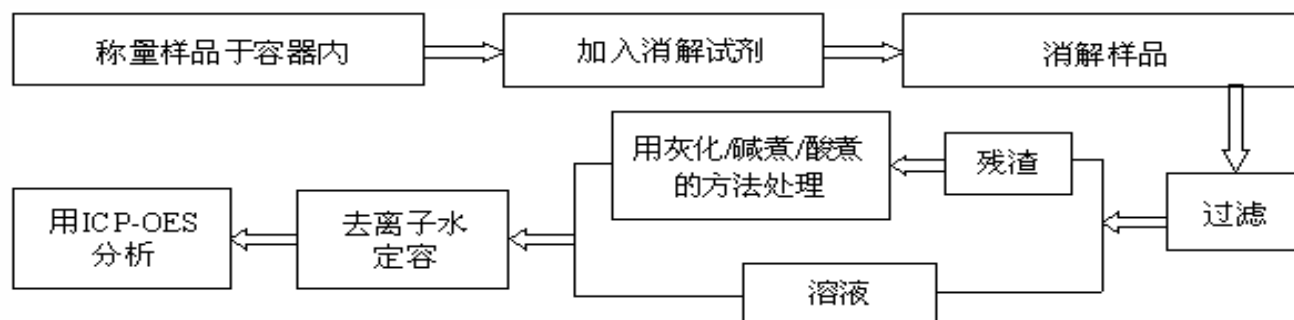
# 检测报告

报告编号 A2190049767101002C

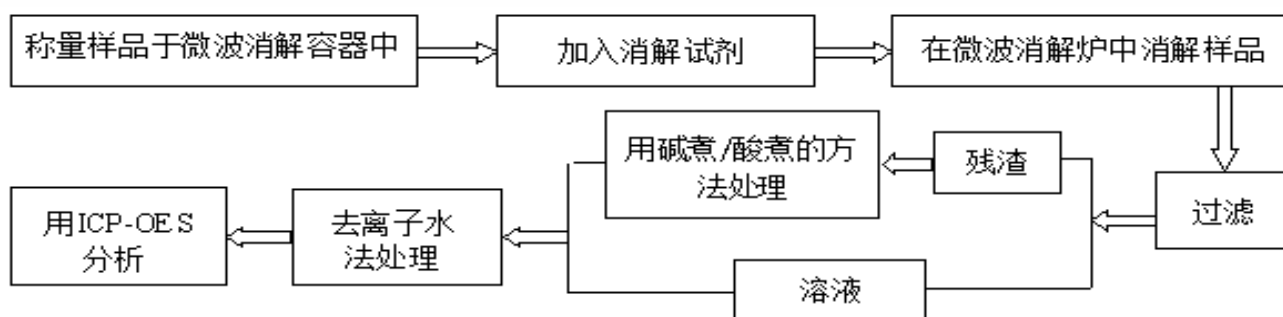
第 5 页 共 7 页

## 检测流程

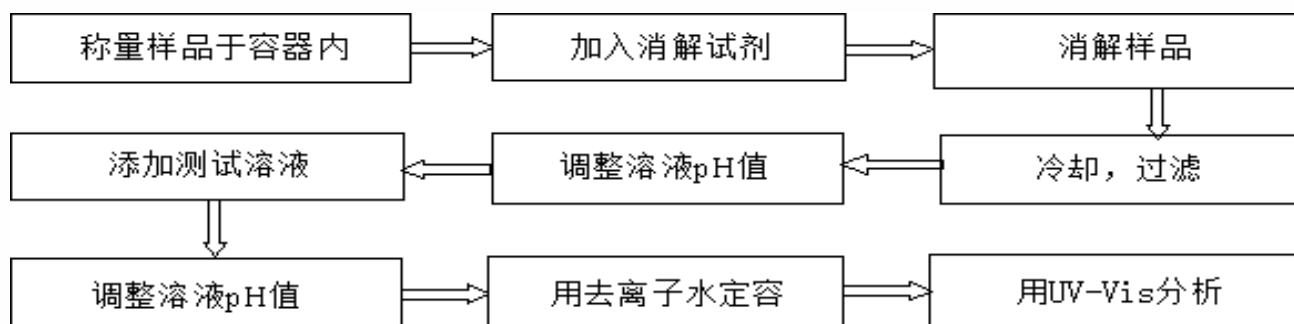
### 1. 铅(Pb), 镉(Cd), 铬(Cr)



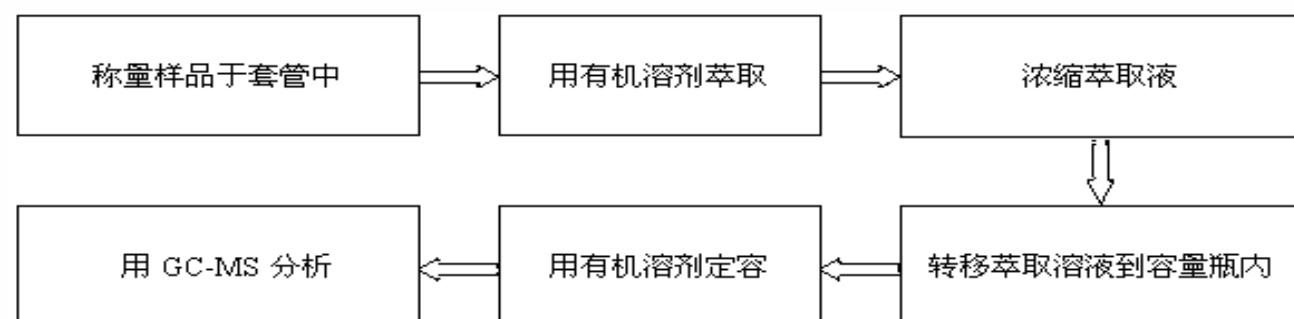
### 2. 汞(Hg)



### 3. 六价铬(Cr(VI))



### 4. 多溴联苯(PBBs), 多溴二苯醚(PBDEs)

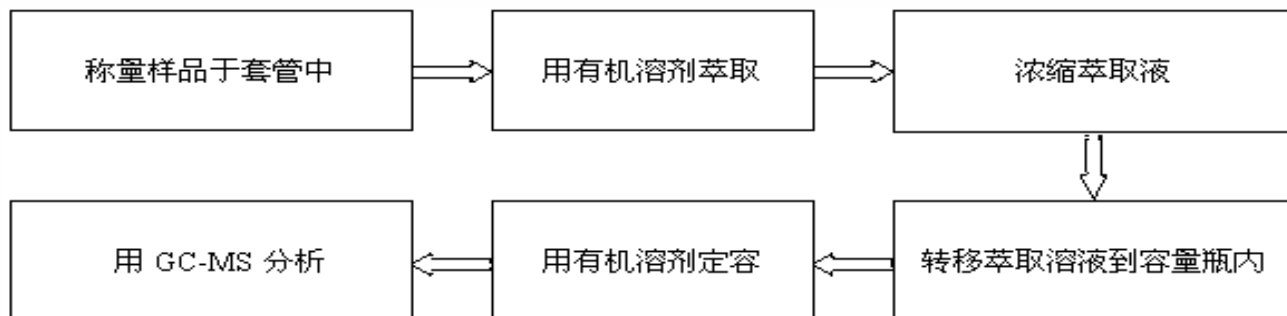


# 检测报告

报告编号 A2190049767101002C

第 6 页 共 7 页

## 5. 邻苯二甲酸酯(DBP, BBP, DEHP, DIBP)



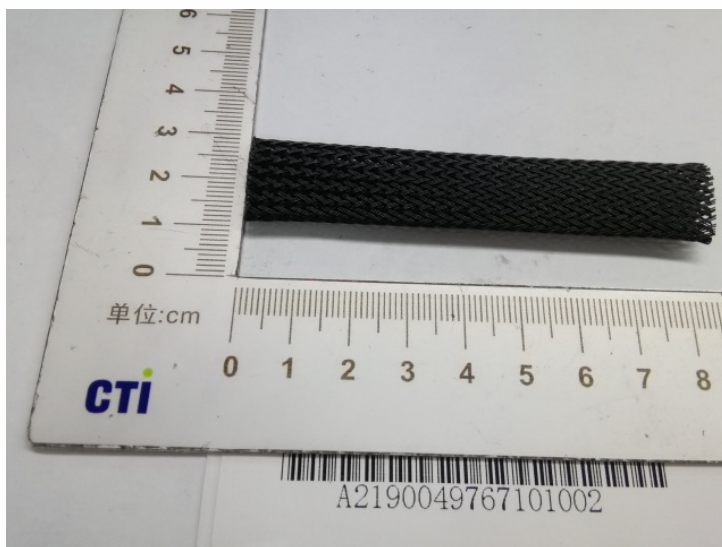
华测检测

# 检测报告

报告编号 A2190049767101002C

第 7 页 共 7 页

## 样品图片



\*\*\* 报告结束 \*\*\*

### 声明:

1. 检测报告无批准人签字、“专用章”及报告骑缝章无效;
2. 样品及样品信息由申请者提供, 申请者应对其真实性负责, CTI未核实其真实性;
3. 本报告检测结果仅对受测样品负责;
4. 未经CTI书面同意, 不得部分复制本报告。